



# PANTALON ÉVOLUTIF

*Pas à pas #Diy*



## DEGRÉ DE DIFFICULTÉ

Facile



## TEMPS DE RÉALISATION

Environ 1 heure



## MATÉRIEL

- Tricot jersey
- Ciseaux ou couteau rotatif

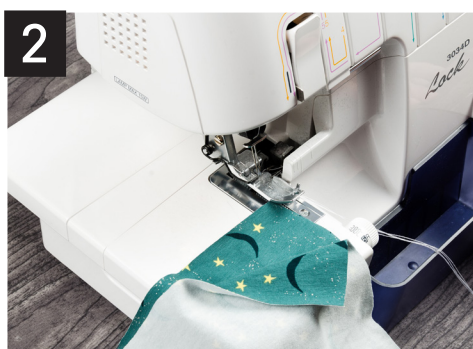
# ÉTAPES

- Tricot jersey 95% coton / 5% lycra
- Ciseaux ou couteau rotatif

LES VALEURS DE COUTURE SONT DE 1 CM (3/8 PO).



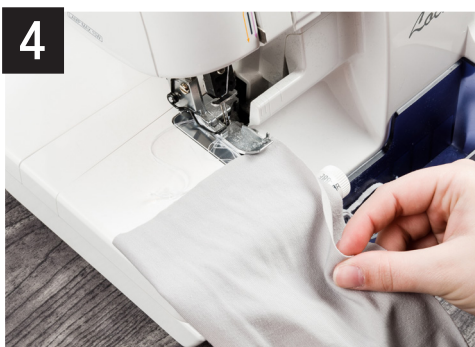
**1-** Taillez deux fois la pièce devant dos, deux fois la pièce cheville et une fois la pièce taille. Je vous conseille d'utiliser des poids lorsque vous taillez, car le tricot aura un peu tendance à s'étirer.



**2-** Endroit contre endroit, coudre les côtés du pantalon en jumelant le devant et le dos à la surjeteuse.



**3-** Endroit contre endroit, coudre en une seule couture la fourche du pantalon à la surjeteuse.



**4-** Pliez en deux dans le sens de l'extensibilité les bandes de chevilles endroit contre encore. Coudre le côté à la surjeteuse afin de créer un tube.



**5-** Pliez en deux la bande de taille dans le sens de l'extensibilité endroit contre endroit. Coudre le côté à la surjeteuse afin de créer un tube.



**6-** Repliez en deux la bande de taille et les bandes de chevilles, envers contre envers afin de cache la couture à l'intérieur.

# ÉTAPES



**7-** Assurez-vous que la partie pantalon soit à l'envers. Insérez les bandes de chevilles à l'intérieur afin qu'elles soient placées aux chevilles du pantalon, endroit contre endroit. Joignez les coutures des bandes avec la couture intérieure de la fourche. Assemblez à la surjeteuse les deux bandes de chevilles en étirant également, car les ouvertures de celles-ci sont plus petites

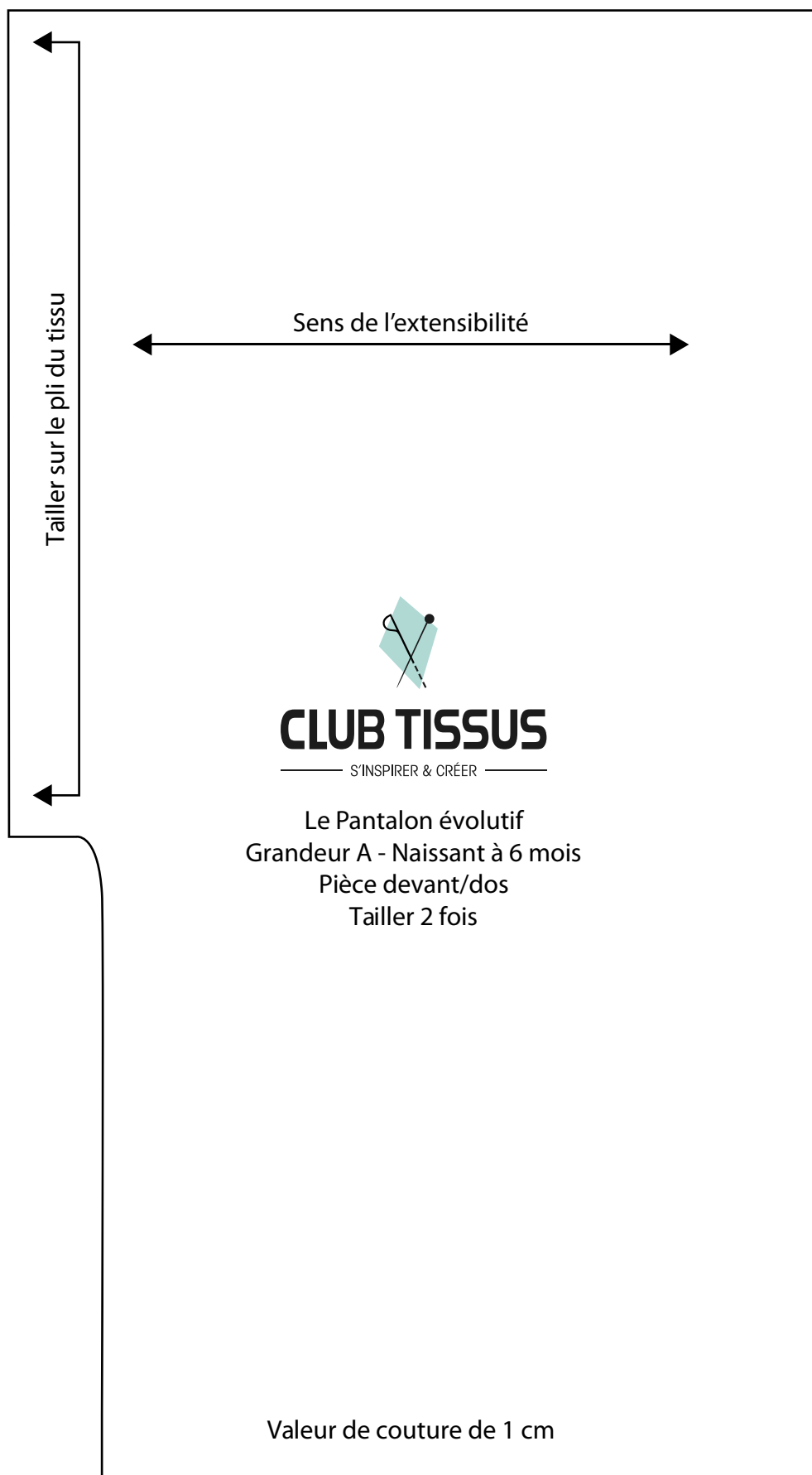


**2-** Comme pour les bandes de chevilles, insérer à l'intérieur du pantalon la bande de taille en vous assurant qu'elle soit bien placée endroit contre endroit. Alignez la couture de la bande de taille avec le centre dos du pantalon et les crans latéraux marqués sur le patron avec les coutures de côté. Assemblez la bande de taille à la surjeteuse en étirant également la bande de taille, car l'ouverture de celle-ci est plus petite.

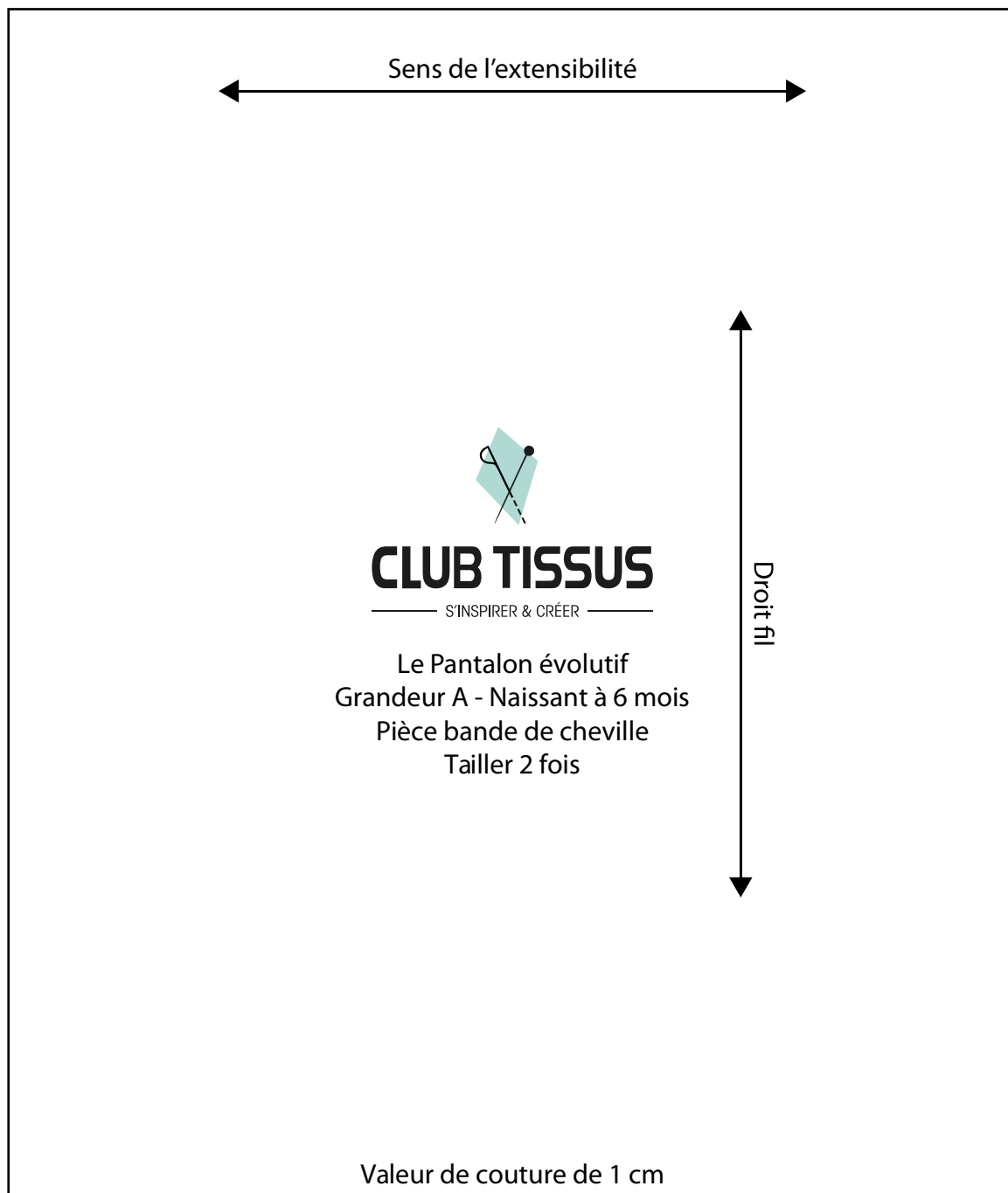
Psst.

Nous adorons voir vos créations !  
Partagez-les en utilisant le **#clubtissus**

Test  
Carré de  
1 po  
(2.54cm)



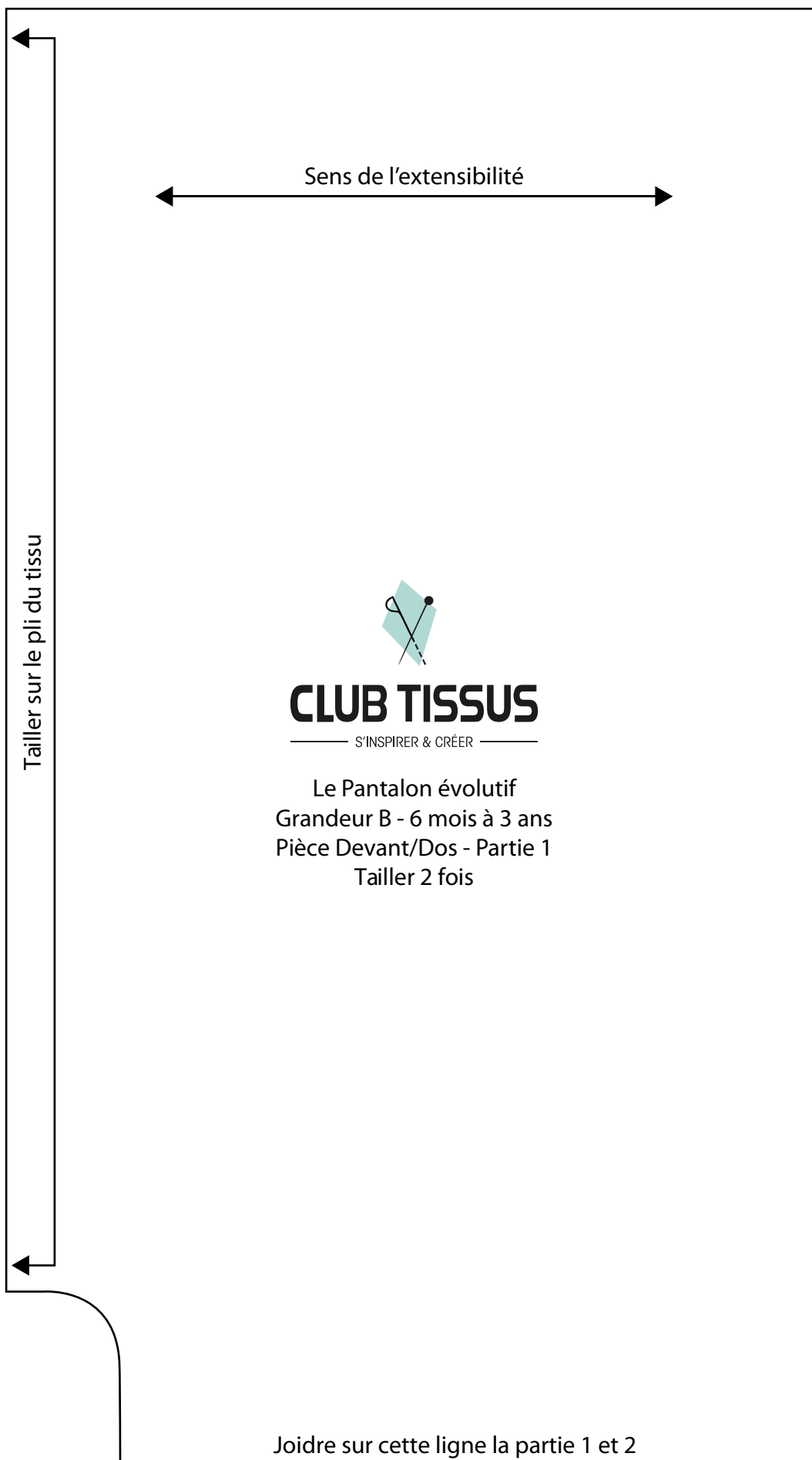
Test  
Carré de  
1 po  
(2.54cm)



Test  
Carré de  
1 po  
(2.54cm)



Test  
Carré de  
1 po  
(2.54cm)



Joidre sur cette ligne la partie 1 et 2



**CLUB TISSUS**

— S'INSPIRER & CRÉER —

Le Pantalon évolutif  
Grandeur B - 6 mois à 3 ans  
Pièce Devant/Dos - Partie 2  
Tailler 2 fois

Valeur de couture de 1 cm



Sens de l'extensibilité



**CLUB TISSUS**  
— S'INSPIRER & CRÉER —

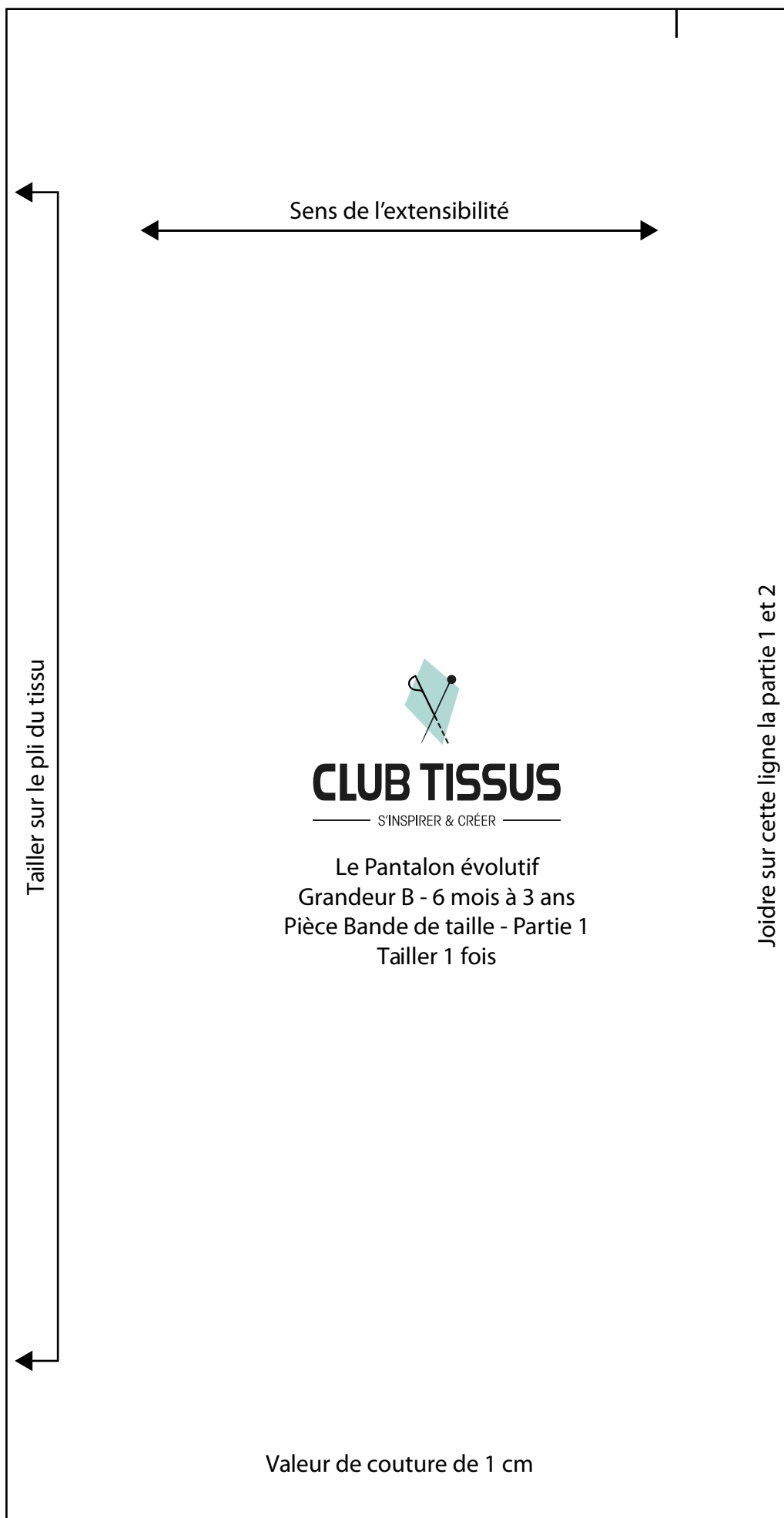
Le Pantalon évolutif  
Grandeur B - 6 mois à 3 ans  
Pièce Bande de cheville  
Tailler 2 fois

Valeur de couture de 1 cm

Tailler sur le pli du tissu

Test  
Carré de  
1 po  
(2.54cm)

Test  
Carré de  
1 po  
(2.54cm)



Sens de l'extensibilité

Jointure sur cette ligne la partie 1 et 2



**CLUB TISSUS**

S'INSPIRER & CRÉER

Le Pantalon évolutif  
Grandeur B - 6 mois à 3 ans  
Pièce Bande de taille - Partie 2  
Tailler 1 fois

Valeur de couture de 1 cm

Tailler sur le pli du tissu

Sens de l'extensibilité



**CLUB TISSUS**

S'INSPIRER & CRÉER

Le Pantalon évolutif  
Grandeur C - 2 ans à 5 ans  
Pièce Devant/Dos - Partie 1  
Tailler 2 fois

Test  
Carré de  
1 po  
(2.54cm)

Joidre sur cette ligne la partie 1 et 2

Test  
Carré de  
1 po  
(2.54cm)

Sens de l'extensibilité



**CLUB TISSUS**  
— S'INSPIRER & CRÉER —

Le Pantalon évolutif

Grandeur C - 2 ans à 5 ans

Pièce Bande de cheville - Partie 1

Tailler 2 fois

Valeur de couture de 1 cm

Tailler sur le pli du tissu

Joidre sur cette ligne la partie 1 et 2



# CLUB TISSUS

— S'INSPIRER & CRÉER —

Le Pantalon évolutif

Grandeur C - 2 ans à 5 ans

Pièce Bande de cheville - Partie 2

Tailler 2 fois

Joindre sur cette ligne la partie 1 et 2

Tailler sur le pli du tissu

Joidre sur cette ligne la partie 1 et 2



**CLUB TISSUS**

— S'INSPIRER & CRÉER —

Le Pantalon évolutif  
Grandeur C - 2 ans à 5 ans  
Pièce Devant/Dos - Partie 2  
Tailler 2 fois

Valeur de couture de 1 cm